

# Sicher in Ihren Ski- & Winterurlaub 2020/21

Freuen wir uns gemeinsam auf einen sicheren und entspannten Winterurlaub

In der Ski- & Almenregion Gitschberg Jochtal haben wir gemeinsam mit unseren Betrieben vor Ort, mit dem Skigebiet und den öffentlichen Institutionen ein Sicherheits- und Hygienekonzept ausgearbeitet, um gemeinsam sicher durch den Winter zu kommen.

Auch wenn der Winterurlaub dieses Jahr etwas anders sein wird, werden wir uns auf die Saison 2020/21 in 20 Jahren noch zurückerinnern und an die schöne Zeit gemeinsam mit Freunden und der Familie denken.

## **In der Ski- & Almenregion Gitschberg Jochtal beginnt die Wintersaison am Samstag, den 5. Dezember 2020.**

Die Ferienregion Gitschberg Jochtal charakterisieren die Weitläufigkeit zwischen Rodenecker-Lüsner Alm bis hin zur Fane Alm in Vals, die vielen Möglichkeiten an Wanderungen durch unsere verschneite Landschaft und ein Skigebiet, das nicht überlaufen ist und wo genügend Freiheit und Platz für unsere Wintersportler herrscht.

Vor allem im Skigebiet wurde ein strenges Sicherheits- und Hygienekonzept ausgearbeitet, damit unsere Mitarbeiter und Gäste beruhigt und sorglos ihren Tag bei uns im Gebiet verbringen können. Bewegung an der frischen Luft ist gesund und in der Ski- & Almenregion Gitschberg Jochtal ist für jeden etwas dabei.

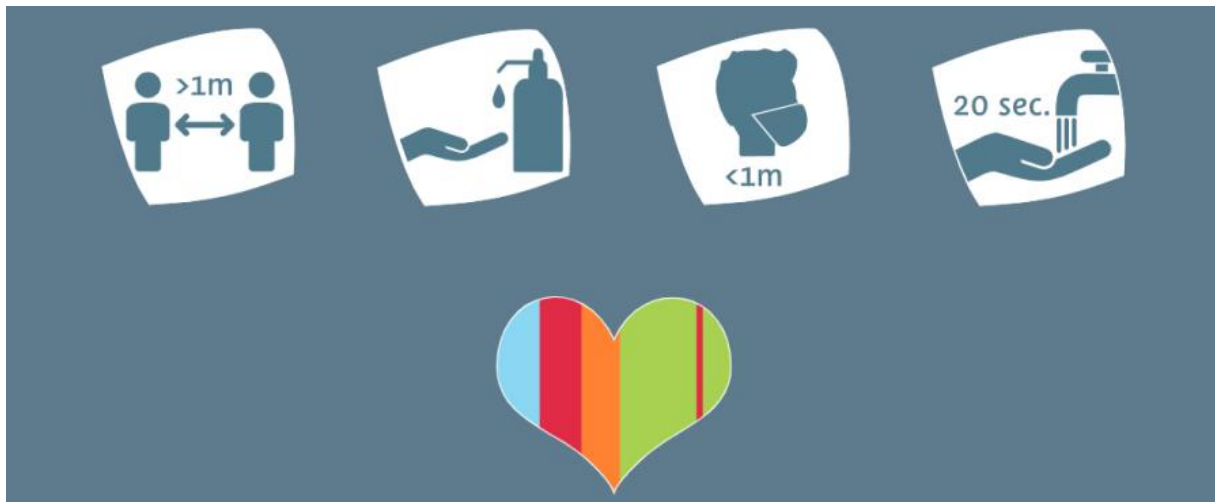
## **Sicherheit hat für uns oberste Priorität**

Die Sommersaison ist beendet und wir sind froh darüber, dass so viele Gäste ihre schönste Zeit des Jahres bei uns verbracht haben. In den Sommermonaten konnten wir uns bestmöglich auf die Wintersaison vorbereiten. Um das höchste Maß an Sicherheit zu garantieren, haben wir einheitliche Richtlinien verfasst, die je nach Situation und Notwendigkeit laufend angepasst werden.

## Miteinander und Füreinander: Jeder von uns trägt Verantwortung!

Zum allgemeinen Schutz bitten wir Sie diese **einfachen Grundregeln** zu befolgen:

- Abstand halten
- Schutz der Atemwege ist an folgenden Orten Pflicht:
  - in den Skibussen und an den Haltestellen
  - an den Skipass Verkaufsstellen
  - im Eingangsbereich der Aufstiegsanlagen
  - während der Fahrt in Gondeln
  - in Hütten / Restaurants (außer am Tisch)
  - in Skiverleihen/-Depots/Skischulbüros und Geschäften
- Regelmäßiges Händewaschen und desinfizieren
- Gebrauchte Schutzmasken ordnungsgemäß entsorgen
- Bargeldlos zahlen
- Stoßzeiten meiden
- Nur gesund das Haus verlassen
- Eigenverantwortung zeigen



## **Aufstiegsanlagen**

Die Ski- & Almenregion Gitschberg Jochtal bietet ihren Gästen tagtäglich 55 perfekt präparierte Pistenkilometer. Diese werden mit insgesamt 15 modernen Aufstiegsanlagen bedient. Die Aufstiegsanlagen werden dabei regelmäßig desinfiziert, um einen sicheren Transport gewährleisten zu können.

Die Skiausrüstung mit Handschuhen, Helm, Ski, Skimaske entspricht perfekt den Sicherheitserfordernissen und trägt bestmöglich zu Ihrem persönlichen Schutz bei.

- Einhaltung und Kontrolle sowie laufende Anpassung der Maßnahmen
- Einhaltung des Mindestabstandes (Schutz der Atemwege, kann der Abstand von 1 Meter nicht eingehalten werden)
- Abstandsmarkierungen im Kassenbereich
- Schutzvorrichtungen zwischen Kunden und Verkaufspersonal
- Schutz der Atemwege Pflicht für Fahrgäste in den Gondeln
- Durchlüftung der Gondeln durch Öffnung der Fenster während der Fahrt (zusätzlicher Luftaustausch)
- periodische Desinfektion der Gondeln
- Nicht gestattet ist die Schließung der Hauben auf Sesselliften während der Fahrt
- Mitarbeiter\*innen tragen den gesetzlich vorgeschriebenen Schutz der Atemwege
- Online-Shop für Skipässe und Abholung bei Pick Up Boxen
- Hinweise auf die aktuellen COVID19 Bestimmungen
- Kontrolle und Informationen durch unsere speziell geschulten Mitarbeiter

## **Beherbergungsbetriebe**

Unsere Ski- & Almenregion bietet in ihren verschiedenen Feriendörfern eine bunte Auswahl von unterschiedlichen Betrieben. Auch unsere Beherbergungsbetriebe beteiligen sich an unserem Sicherheits- und Hygienekonzept und haben sich für die Wintersaison sehr gut vorbereitet.

- Mitarbeiter\*innen halten sich an die gesetzlich vorgeschriebenen Maßnahmen
- Einhaltung und Kontrolle sowie laufende Anpassung der Hygienestandards
- gesetzlich vorgeschriebener Schutz der Atemwege für Mitarbeiter\*innen & Gäste
- Einhaltung der Abstandsregeln
- Desinfektionsspender in öffentlichen Bereichen
- Tägliche Reinigung und Desinfizierung öffentlicher Räumlichkeiten
- Betriebe verfügen über ein Covid-19 Notpaket wie gesetzlich vorgesehen (chirurgische Maske, Einweghandschuhe, Desinfektionstücher, Desinfektionsmittel, etc.)
- Den Unterkünften steht ein direkter Kontakt zum Südtiroler Sanitätsbetrieb über eine reservierte Telefonnummer zur Verfügung
- Flexible Stornobedingungen im Falle einer Schließung des Skigebietes und/oder eines von der Regierung verhängten Reiseverbotes
- Hotel Skipass Service

- Bei Verdachtsfällen gibt es in Zusammenarbeit mit einem Testlabor die Möglichkeit sich dort direkt testen zu lassen – bei einem notwendigen Test vor Abreise kann dort auch vor der Heimreise ein Abstrich durchgeführt werden
- An einem Selbsttestverfahren wird derzeit gearbeitet (Tests können somit im Hotel von den Betroffenen selbst oder unter Aufsicht durchgeführt werden)

## **Gastronomie - Restaurants, Hütten**

Kulinarischer Genuss ist eine unserer Stärken. Gerade in der Gastronomie ist es uns wichtig, dass der Gast sorglos genießen kann. Daher haben unsere Hütten und Restaurants verschiedene Sicherheitsvorkehrungen getroffen.

- Mitarbeiter\*innen halten sich an die gesetzlich vorgeschriebenen Maßnahmen
- Einhaltung und Kontrolle sowie laufende Anpassung der Hygienestandards
- Mitarbeiter\*innen tragen den gesetzlich vorgeschriebenen Schutz der Atemwege
- Einhaltung der Mindestabstände oder Aufbau von Trennvorrichtungen
- Desinfektionsspender am Eingang
- Am Tisch bzw. beim Essen kein Schutz der Atemwege notwendig
- Tische und Servicebereiche werden laufend desinfiziert
- Tägliche Reinigung und Desinfizierung aller öffentlichen Räumlichkeiten
- Nach Möglichkeit Ein- und Ausgang durch separate Wege geregelt
- Tischvormerkung falls möglich empfohlen

## **Mobilität - Busse und Skibusse**

Auch in diesem Winter werden wir unseren Gästen einen umfangreichen Busdienst hin zu den Talstationen des Skigebiets Gitschberg Jochtal bieten. Auch unsere öffentlichen Linien zur Rodenecker-Lüsner Alm werden Sie wie gewohnt zu den Ausflugszielen befördern.

- Schutz der Atemwege für Busfahrer\*innen mit Kundenkontakt
- Tägliche Gesundheitskontrolle der Busfahrer\*innen
- Regelmäßige Desinfektion der Busse
- Schutz der Atemwege Pflicht für Fahrgäste
- Reduzierung der Förderkapazität auf 80 %
- Erhöhung der Förderkapazität auf 100% bei Fahrdauer unter 15min., zur Einhaltung der öffentlichen Sicherheit und bei der letzten Fahrt
- Animierung der Gäste zur Benutzung der Busse zu früheren Zeiten am Morgen (Vorteile: keine Warteschlangen, mehr Sicherheit, mehr Bequemlichkeit, kürzere Wartezeiten, längerer Wintersportgenuss)

## Skischulen

Unsere beiden hochqualifizierten Skischulen haben sich bereits ein eigenes Konzept zurechtgelegt. Sehr am Herzen liegt ihnen dabei die Betreuung der kleinsten Skifahrer und Skianfänger, damit auch in diesem Jahr unsere Kinder unbeschwert das Skifahren erlernen können.

- Einhaltung der Mindestabstände und der Personendichte (Schutz der Atemwege, kann der Abstand von 1 Meter nicht eingehalten werden)
- Schulung aller Mitarbeiter im Bezug zu Covid-19 und allen Richtlinien und tägliche Kontrolle des Gesundheitsstatus des Skilehrers
- Schutz der Atemwege für alle Kunden in den Büros
- Schutzvorrichtungen zwischen Kunden und Verkaufspersonal
- Gruppengröße lt. Vorgaben der Gesetzgebung (kann sich im Laufe der Saison anpassen)
- Führung einer Kontaktliste, welche 2 Wochen nach Kursende gelöscht wird; immer mit Bezug auf den einzelnen Skilehrer, der die Gruppe unterrichtet hat
- regelmäßige Tests an Skilehrer\*innen durch den Südtiroler Sanitätsbetrieb
- Desinfektionsspender am Eingang der Büros
- Tägliche Desinfektion der Büros
- Ausreichend natürliche Lüftung der Räumlichkeiten
- Online Buchung von Wintersportkursen
- Preisverleihung unter Einhaltung der Covid-19 Richtlinien (keine gemeinsamen Siegerehrungen)
- Rückerstattung der Anzahlung/Kursbeitrages falls Kurs aufgrund eines positiven Covid19 Test nicht besucht werden kann
- Im Krankheitsfall, nach Vorlage eines ärztlichen Zeugnisses: Rückvergütung der nicht genossen aber bereits bezahlten Kurstunden

## Verleih & Depot

Auch für die verschiedenen Ski-Verleihe bei uns im Gebiet gelten Sicherheitsbestimmungen. Trotz den Sicherheitsbestimmungen werden eine bestmögliche Beratung und ein ausgezeichneter Service mit dem aktuellen Top-Material möglich sein.

- Einhaltung der Mindestabstände und der Personendichte
- Pflicht zum Schutz der Atemwege für Mitarbeiter und Kunden
- Schutzvorrichtungen zwischen Kunden und Verkaufspersonal
- Desinfektionsspender am Eingang
- Jede Ausleihe wird durch die Mitarbeiter\*innen protokolliert
- Gesamte Skiausrüstung wird nach jeder Rückgabe desinfiziert
- Ausreichend natürliche Lüftung der Räumlichkeiten
- Tägliche und regelmäßige Desinfektion der Räumlichkeiten
- Nach Möglichkeit Ein- und Ausgang durch separate Wege geregelt
- Online Buchung von Wintersportausrüstung

## Informationsbüros in den Orten

In unseren Büros in Vals, Meransen, Mühlbach, Rodeneck und Terenten erhalten Sie wie gewohnt beste Beratung durch unsere kompetenten Mitarbeiter. Wir freuen uns bereits Sie auch diesen Winter bei uns in der Ski- & Almenregion Gitschberg Jochtal begrüßen zu dürfen.

- Einhaltung der Mindestabstände und der Personendichte
- Pflicht zum Schutz der Atemwege für Mitarbeiter und Kunden
- Schutzvorrichtungen zwischen Kunden und Mitarbeiter
- Außenschalter für eine sichere Beratung
- Desinfektionsspender am Eingang für die Innenschalter
- Ausreichend natürliche Lüftung der Räumlichkeiten
- Tägliche und regelmäßige Desinfektion der Räumlichkeiten
- Informationsmöglichkeiten per Telefon und Email

## Sicherheitsstandards für Gruppenreisen

Die Ski- & Almenregion Gitschberg Jochtal ist ein Spezialist im Bereich Gruppenreisen, Skisafari und Klassenfahrten. Wohlwissend, dass im Winter 2020/21 viele unserer Stammgruppen, die teilweise bereits schon seit über 30 Jahren zu uns kommen, vor allem auch durch gesetzliche Restriktionen nicht anreisen dürfen, haben wir für unsere Gruppenreisenden zusätzliche Maßnahmen zu den bereits oben genannten getroffen.

Für alle Bereiche gelten dieselben Verhaltensregeln wie bereits oben angemerkt. Zusätzlich gibt es für unsere Gruppen noch folgende wichtigen Informationen:

- Aufstiegsanlagen & Skipässe
  - Im Skipassbüro von Vals und Meransen können Gruppenpässe bereits per Email-Anmeldung vorgemerkt werden oder ein individueller Termin in den Büros von Meransen ([meransen@gitschberg-jochtal.com](mailto:meransen@gitschberg-jochtal.com) oder +39 0472 520322) oder Vals ([vals@gitschberg-jochtal.com](mailto:vals@gitschberg-jochtal.com) oder +39 0472 547113) vereinbart werden.
  - Die Gruppenleiter\*innen holen auf Anmeldung die Skipässe an den Ticketschaltern
- Beherbergungsbetriebe
  - Gruppenmitglieder werden laut den gesetzlichen Bestimmungen untergebracht
  - Falls nötig werden Abendessen und Frühstück in Turnussen geregelt
  - Ein eventueller Rücktransport eines Gruppenmitglieds wegen eines Covid-19 Falls wird durch ein Abkommen mit dem Südtiroler Sanitätsbetrieb gemeinsam mit der Gruppenversicherung gemeinsam koordiniert
- Gastronomie - Restaurants, Hütten
  - Bitte vereinbaren Sie mit ihrer Hütte bereits vorher einen Zeit-Slot in dem Sie mit ihrer Gruppe essen möchten.
  - Für Reservierungen oder Auskünfte über die einzelnen Hütten können Sie sich jederzeit an unsere Büros in Meransen und Vals wenden

- Mobilität - Busse und Skibusse
  - Die Linien von Natz-Schabs nach Vals fahren auch diesen Winter wie gewohnt
  - In Meransen können die Gruppenhäuser wie in der Vergangenheit über die Mobilitätszentrale Gitschberg Jochtal ihren Skibus ordern
  - Die Busse werden regelmäßig desinfiziert
- Verleih & Depot
  - Gruppen müssen sich beim Skiverleih voranmelden und einen Termin vereinbaren
  - Für Auskünfte können Sie sich jederzeit an unsere Büros in Meransen und Vals wenden

Eine fünfköpfige Expertenkommission beobachtet den Verlauf der Corona-Infektionen. Aktuelle Zahlen zum Coronavirus in Südtirol finden Sie auf der [Webseite](#) der Südtiroler Landesverwaltung. Die Daten werden laufend vom Südtiroler Sanitätsbetrieb und der Agentur für Bevölkerungsschutz aktualisiert.

Für Gästeinformationen, die sich auf keine medizinischen oder organisatorischen Fragen beziehen, ist folgende Nummer aktiv: Südtirol Information Tel. +39 0471 999 999 (Öffnungszeiten: von Montag bis Freitag: 9.00–12.30 Uhr und 14.00–18.00 Uhr. Samstag: 9.30–12.30 Uhr und 14.00–18.00 Uhr).

Für Anrufer aus Italien, die medizinische und organisatorische Fragen haben: Die Grüne Nummer 800751751 ist täglich zwischen 8.00 und 20.00 Uhr erreichbar.

Hier finden Sie zusätzlich noch detailliert die angewandten Sicherheitsmaßnahmen der Südtiroler Landesverwaltung (laut Provinzgesetz und in ständiger Aktualisierung).

Diese Seite wird laufend aktualisiert.

Änderungen vorbehalten.

Stand 26. Oktober 2020